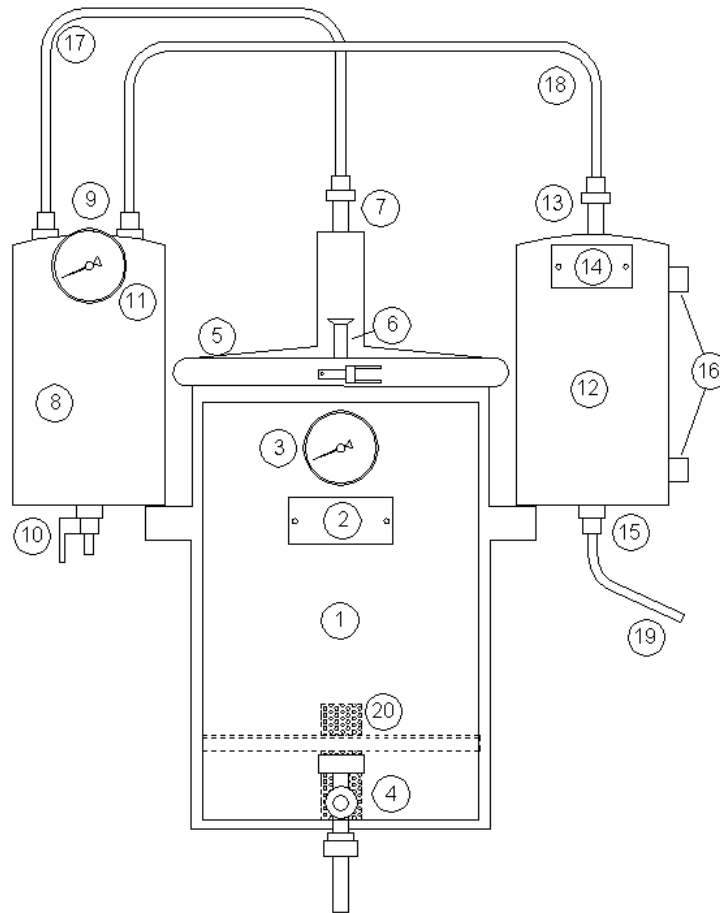


ALAMBICCO "TOTAL-INOX"

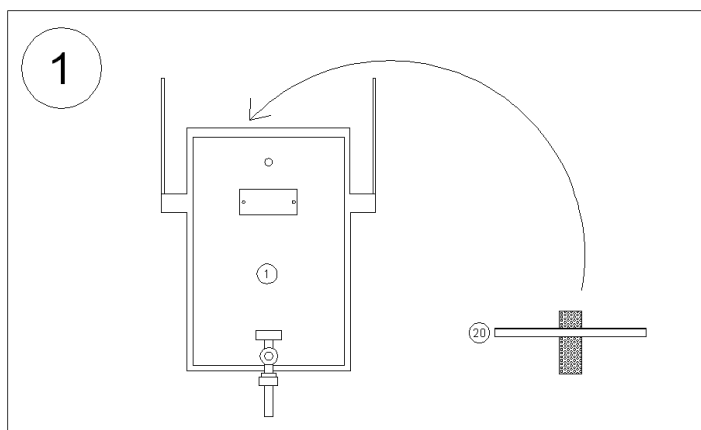
LIBRETTO DI USO E MANUTENZIONE



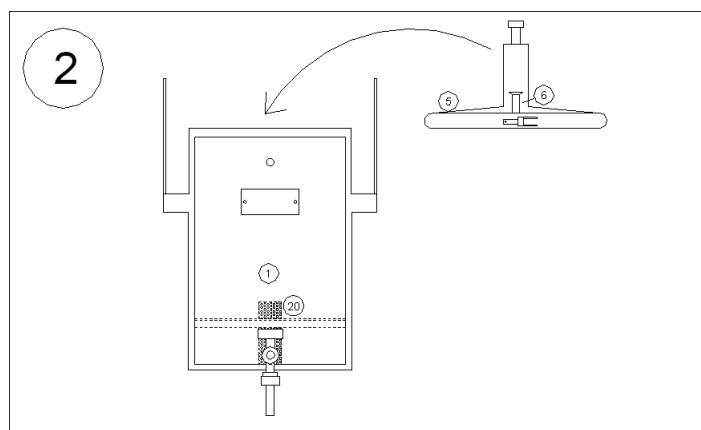
1 LISTA COMPONENTI

- Caldaia (1);
 - piastra porta matricola (2);
 - attacco per termometro (3);
 - rubinetto di scarico fluido esausto(4);
- coperchio con chiusura a leva (5);
 - valvola di sicurezza (6);
 - raccordo per condotta vapore (7);
- deflemmatore (8);
 - n°2 attacchi per entrata/uscita vapore (9);
 - rubinetto scarico flemma (10);
 - attacco per termometro (11);
- refrigeratore, scambiatore di calore (12);
 - attacco arrivo vapore (13);
 - piastra porta matricola (14);
 - attacco raccolta condensato (15);
 - n° 2 attacchi per entrata/uscita liquido (acqua) refrigerante (16);
- tubo trasporto vapore dalla caldaia al deflemmatore (17);
- tubo trasporto vapore dal deflemmatore al condensatore (18);
- tubo raccolta liquido condensato (19);
- vaglio con doppio distanziatore dal fondo caldaia (20);
- n° 2 termometri (3)-(11);
- n° 5 raccordi stringi tubi;

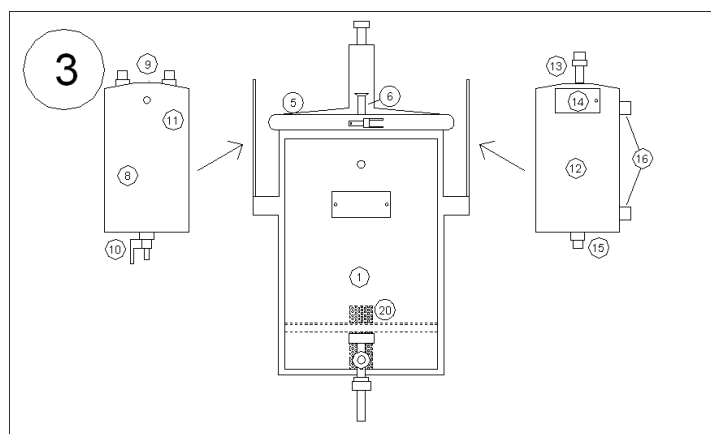
2 SEQUENZA DI MONTAGGIO



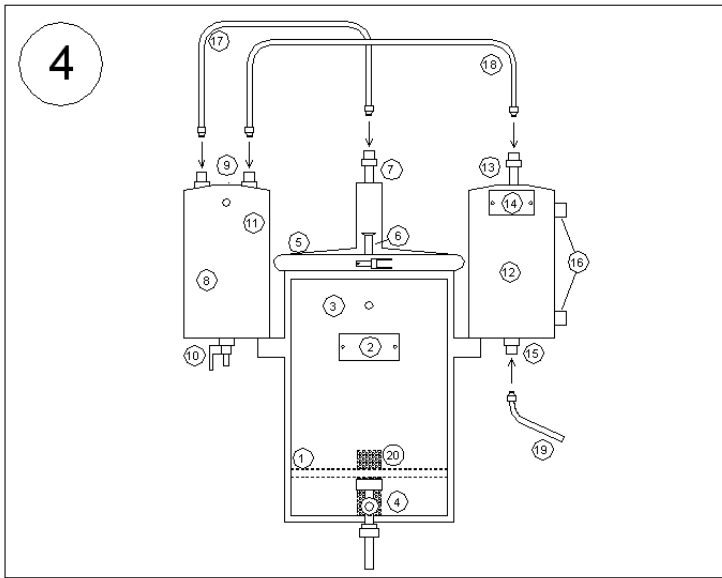
- posizionare la caldaia (1)
- inserire il *vaglio* (20) adagiandolo sul fondo della caldaia
- inserire il materiale da distillare



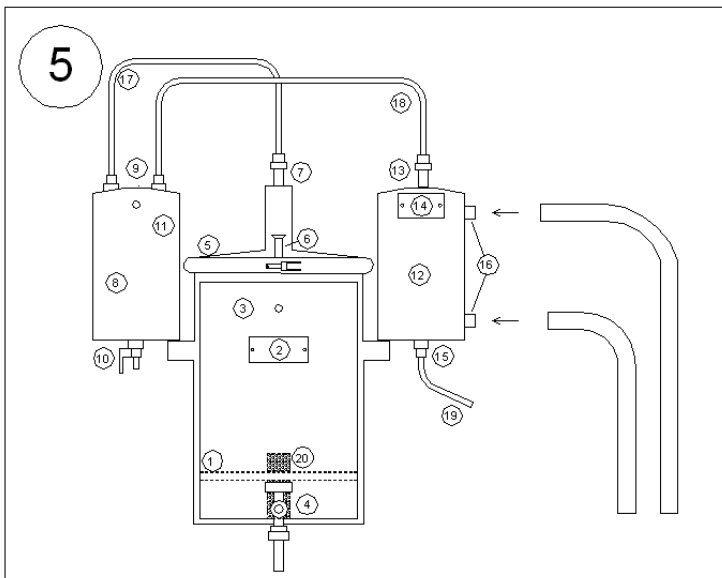
- inserire il coperchio (5) e stringere la leva dello stesso



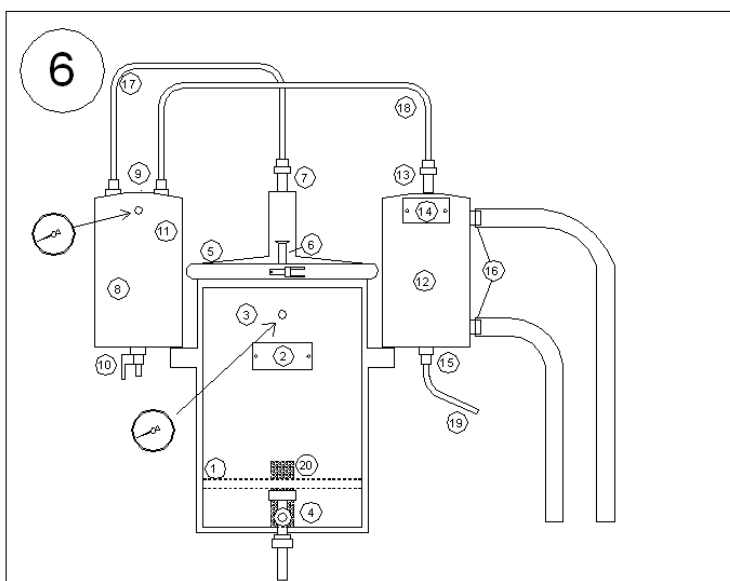
- posizionare il deflettore (8)
- posizionare il refrigeratore (12)



- Controllare che i tubi siano liberi da ostruzione ed eventualmente soffiarli per liberare gli impedimenti;
- montare il tubo trasporto vapore dalla caldaia al deflemmatore (17);
- montare il tubo trasporto vapore dal deflemmatore al refrigeratore (18);
- montare il tubo di raccolta condensato (19);



- montare tubo in gomma (1/2") per entrata/uscita acqua per refrigerazione



- montare i termometri (3)-(11)

3 AVVERTENZE GENERALI SULLA SICUREZZA

- prima di assemblare l'alambicco si raccomanda di controllare che tutto il percorso del vapore sia libero da possibili ostruzioni accidentali durante il suo stato di fermo, soffiando i tubi trasporto vapore;
- assicurarsi che la valvola di sicurezza sia in sede;
- utilizzare sempre come fonte di calore un fornello con fiamma regolabile a norma CEE;
- utilizzare sempre dpi (dispositivi protezione individuali) appropriati;
- accendere la fonte di calore dopo che l'alambicco è stato caricato;
- non allontanarsi durante tutta la fase di lavoro dell'alambicco;
- Non riempire gli alambicchi oltre i quattro/quinti del volume della caldaia;
- **Non superare i 100° di calore durante la distillazione**

4 USI PREVISTI

- Distillazione di erbe medicinali;
- Estrazione di olii essenziali

5 USI NON CONSENTITI

- Distillazione di alcool etilico se non autorizzati dagli organi competenti.
- Il costruttore declina ogni responsabilità per usi non consentiti, facendo decadere la Garanzia.

6 DESCRIZIONE TECNICA

Gli alambicchi di nostra produzione sono realizzati in conformità alla normativa europea vigente per lavorazioni e conservazioni dei prodotti alimentari. Sono costruiti interamente in acciaio inox AISI 304, facilissimi da pulire, resistenti alla corrosione ed aggressione di prodotti acidi, questo tipo di acciaio inox non cede alcun odore o sapore, conducendo ottimamente il calore.

Gli alambicchi si assemblano senza l'uso di particolari utensili, il loro design risulta essere gradevole e sono corredati da una garanzia "normal use"¹ della durata di anni 5 (CINQUE). I componenti utilizzati offrono una sicurezza adeguata per la distillazione sia per un uso professionale che amatoriale. La caldaia non è sottoposta a pressione interna ma per garantirne una maggiore sicurezza è stata corredata di una valvola che interviene solo in caso di sovrappressione dovuta ad ostruzioni sulle condotte, preservando l'alambicco da eventuali danneggiamenti.

I nostri alambicchi sono dotati di *vaglio* ove inserire il prodotto da distillare come vinacce, piante aromatiche, erbe medicinali, purea di frutta, ecc. . Il *vaglio* evita che il prodotto da distillare venga a contatto con il fondo della caldaia evitando così il trascinarsi di residui bruciati nei vapori. I tubi di conduzione del vapore, del *deflemmatore* e del *refrigeratore* sono anch'essi realizzati in acciaio inox per garantire lo stesso livello di igiene di tutti i componenti.

L'acqua all'interno del *refrigeratore* è a circuito chiuso e ciò consente una riduzione dei consumi ed una elevata efficienza del processo di condensazione.

Il percorso del vapore distillato è particolarmente breve e privo di perdite di carico dovute a serpentine od altro.

Il *deflemmatore* è dotato di termometro che consente di monitorare le variazioni di temperatura del vapore in comparazione con il termometro posto nella caldaia, ciò consente di seguire tutta la fase della distillazione per stabilirne il giusto frazionamento tra *testa - corpo - coda*.

La caratteristica del nostro *deflemmatore* è quella di condensare il primo vapore, alcool metilico ed esteri e successivamente la parte più pesante cioè l'acqua, trattenendoli all'esterno della caldaia. Il vapore in uscita dal *deflemmatore*, libero dalle sostanze condensate in esso, arriva al *refrigeratore* e lì condensa dando luogo al distillato finale.

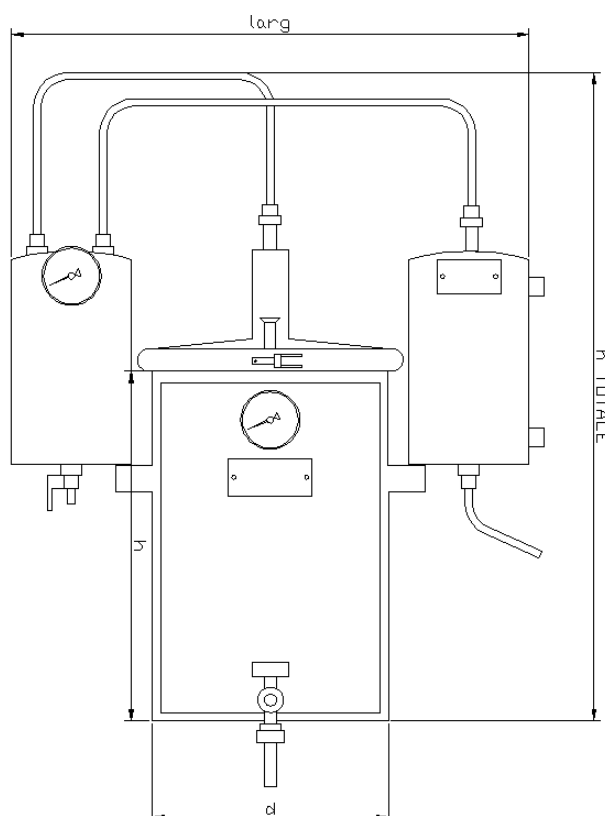
¹ Garanzia "normal use" riguarda il prodotto utilizzato secondo gli usi previsti in questo documento
Manuale Alambicco "Total Inox" Rev.0

7 MANUTENZIONE

Dopo ogni distillazione, smontare l'alambicco dopo aver atteso il tempo di raffreddamento ed estrarre la soluzione liquida usando la valvola di scarico (4), estrarre il materiale solido all'interno e procedere ad un lavaggio di tutto l'impianto usando comune detergente.

Sostituire la valvola di sicurezza montata sul coperchio ogni 5 anni.

8 DIMENSIONI



	d	h	h TOTALE	Larg	Peso
Alambicco volume caldaia litri 30	30 cm	45 cm	77 cm	62 cm	13Kg
Alambicco volume caldaia litri 70	40 cm	55 cm	90 cm	72 cm	18Kg
Alambicco volume caldaia litri 130	50 cm	65 cm	100 cm	84 cm	28Kg
A richiesta dimensioni personalizzabili					

9 COSTRUTTORE

Laboratorio "Manufatti Inox" di Scambiaterra Francesco

Via Fratelli bandiera n°7

89010 Varapodio (RC) Italia.

